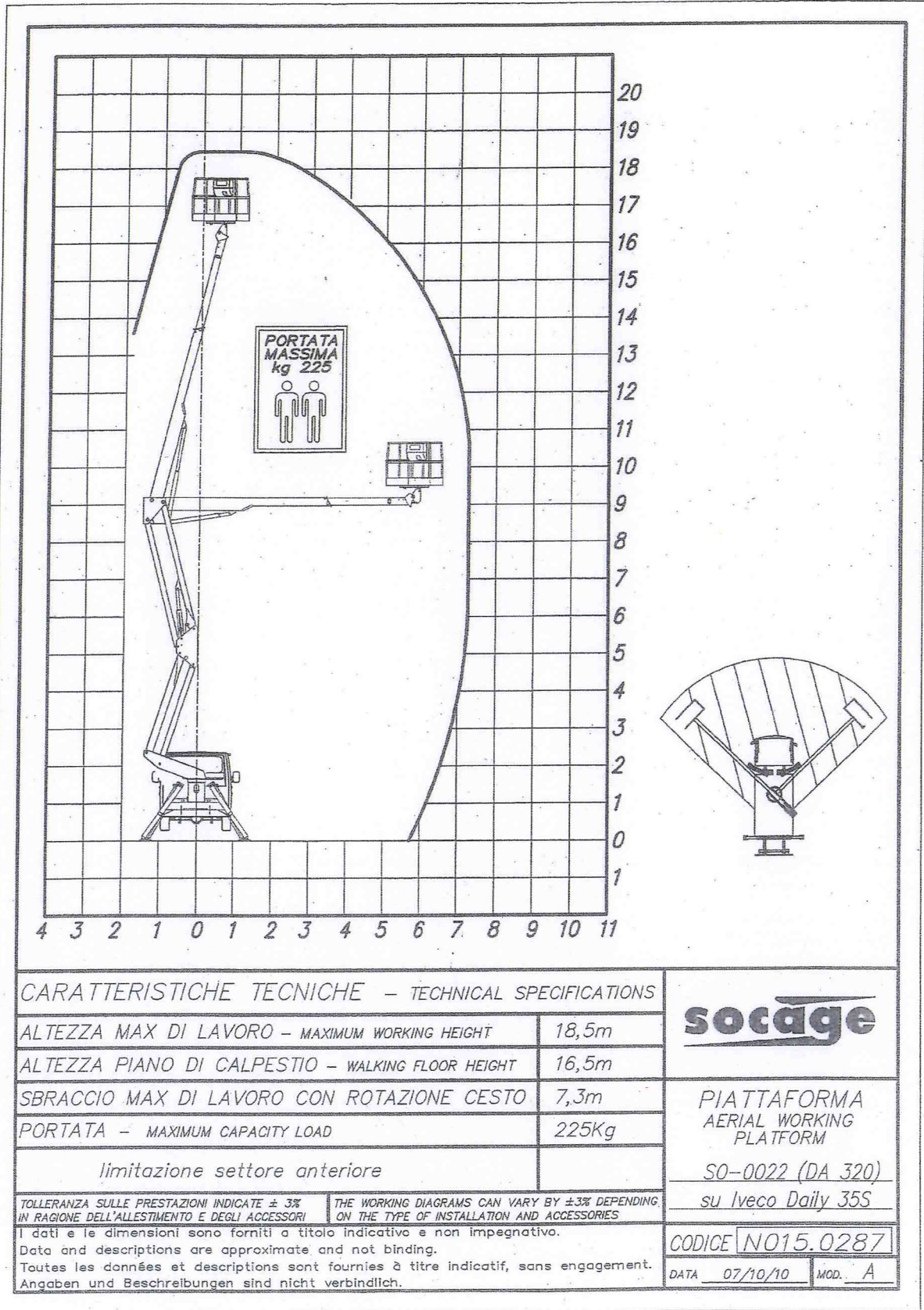


**AREA DI LAVORO SETTORE ANTERIORE**



| CARATTERISTICHE TECNICHE - TECHNICAL SPECIFICATIONS |       |
|---|-------|
| ALTEZZA MAX DI LAVORO - MAXIMUM WORKING HEIGHT      | 18,5m |
| ALTEZZA PIANO DI CALPESTIO - WALKING FLOOR HEIGHT   | 16,5m |
| SBRACCIO MAX DI LAVORO CON ROTAZIONE CESTO          | 7,3m  |
| PORTATA - MAXIMUM CAPACITY LOAD                     | 225Kg |
| <i>limitazione settore anteriore</i>                |       |

**socage**

PIATTAFORMA  
AERIAL WORKING  
PLATFORM

SO-0022 (DA 320)  
su Iveco Daily 35S

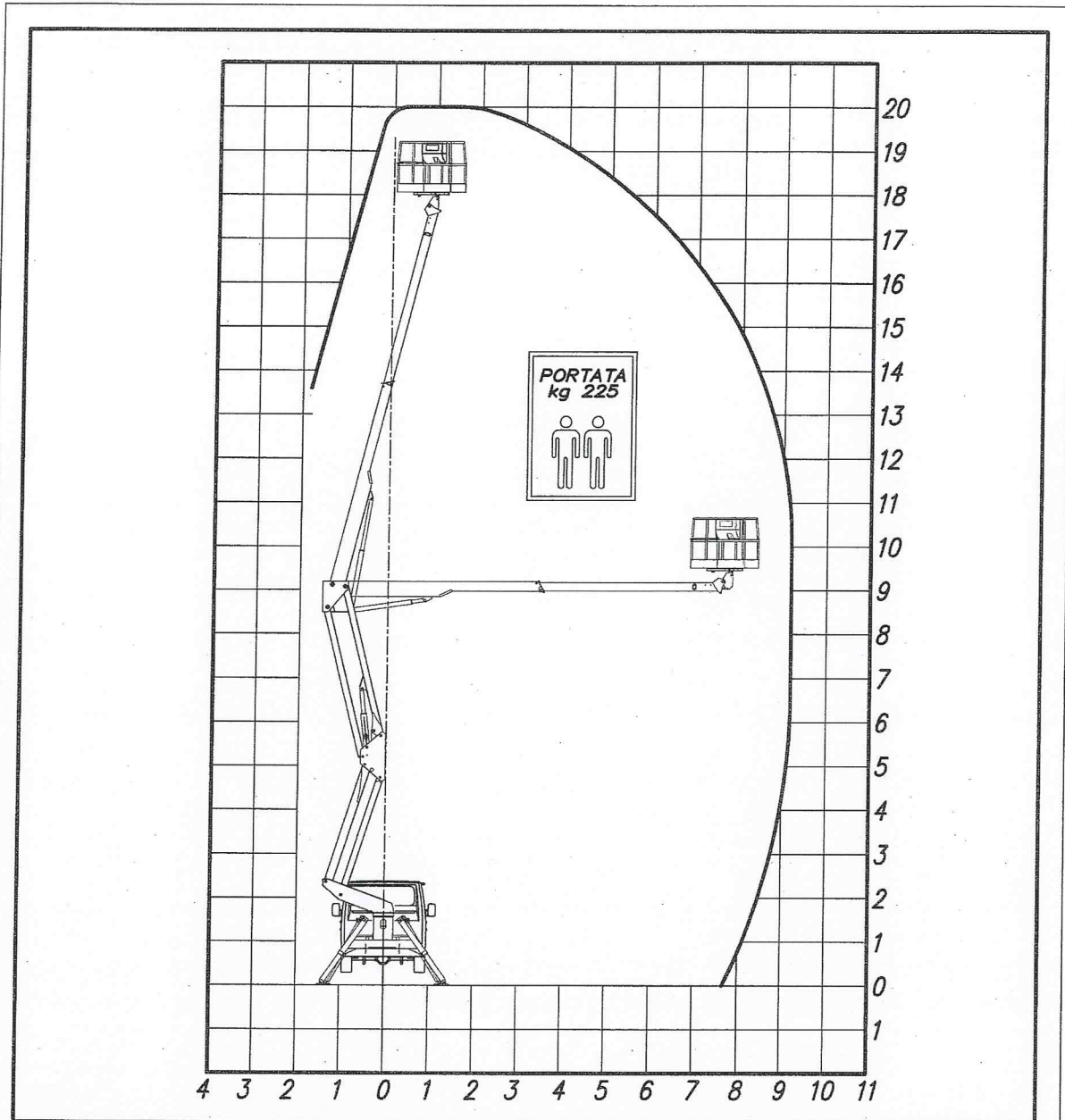
TOLLERANZA SULLE PRESTAZIONI INDICATE ± 3% IN RAGIONE DELL'ALLESTIMENTO E DEGLI ACCESSORI | THE WORKING DIAGRAMS CAN VARY BY ±3% DEPENDING ON THE TYPE OF INSTALLATION AND ACCESSORIES

I dati e le dimensioni sono forniti a titolo indicativo e non impegnativo.  
Data and descriptions are approximate and not binding.  
Toutes les données et descriptions sont fournies à titre indicatif, sans engagement.  
Angaben und Beschreibungen sind nicht verbindlich.

CODICE **N015.0287**

DATA 07/10/10 MOD. A

**AREA DI LAVORO SETTORE POSTERIORE-LATERALE**



CARATTERISTICHE TECNICHE - TECHNICAL SPECIFICATIONS



ALTEZZA MAX DI LAVORO - MAXIMUM WORKING HEIGHT 20,0m

ALTEZZA PIANO DI CALPESTIO - WALKING FLOOR HEIGHT 18,0m

SBRACCIO MAX DI LAVORO CON ROTAZIONE CESTO 9,2m

PORTATA - MAXIMUM CAPACITY LOAD 225Kg

DIS. P.T. APPROV. M.B.

PIATTAFORMA  
AERIAL WORKING  
PLATFORM

SO-0022 (DA320)

Su Iveco Daily 35S

TOLLERANZA SULLE PRESTAZIONI INDICATE ± 3%  
IN RAGIONE DELL'ALLESTIMENTO E DEGLI ACCESSORI

THE WORKING DIAGRAMS CAN VARY BY ±3% DEPENDING  
ON THE TYPE OF INSTALLATION AND ACCESSORIES

I dati e le dimensioni sono forniti a titolo indicativo e non impegnativo.

Data and descriptions are approximate and not binding.

Toutes les données et descriptions sont fournies à titre indicatif, sans engagement.

Angaben und Beschreibungen sind nicht verbindlich.

CODICE N0150287

DATA 07/10/10

MOD. B